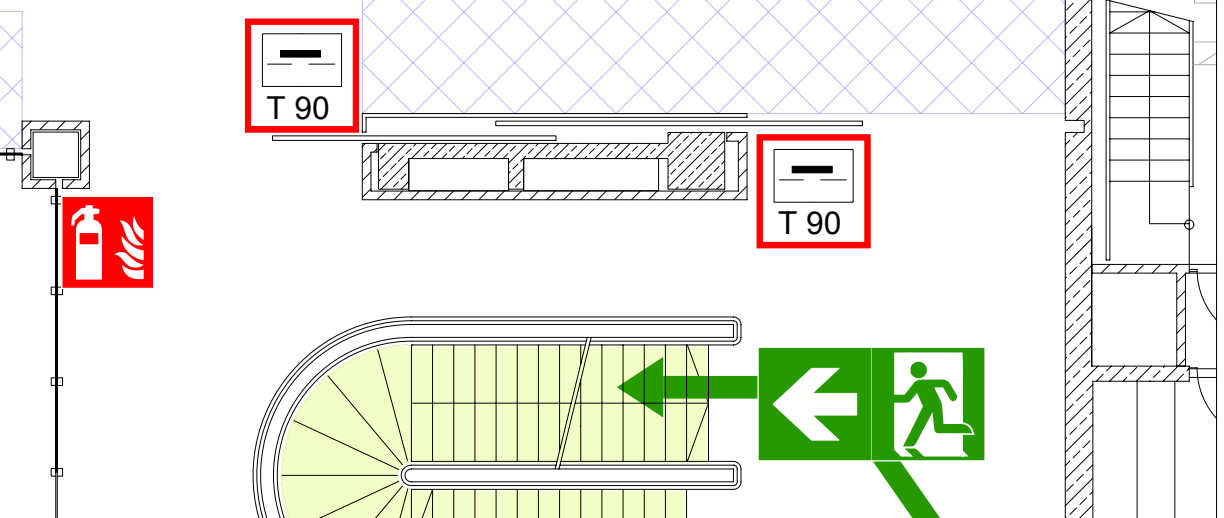
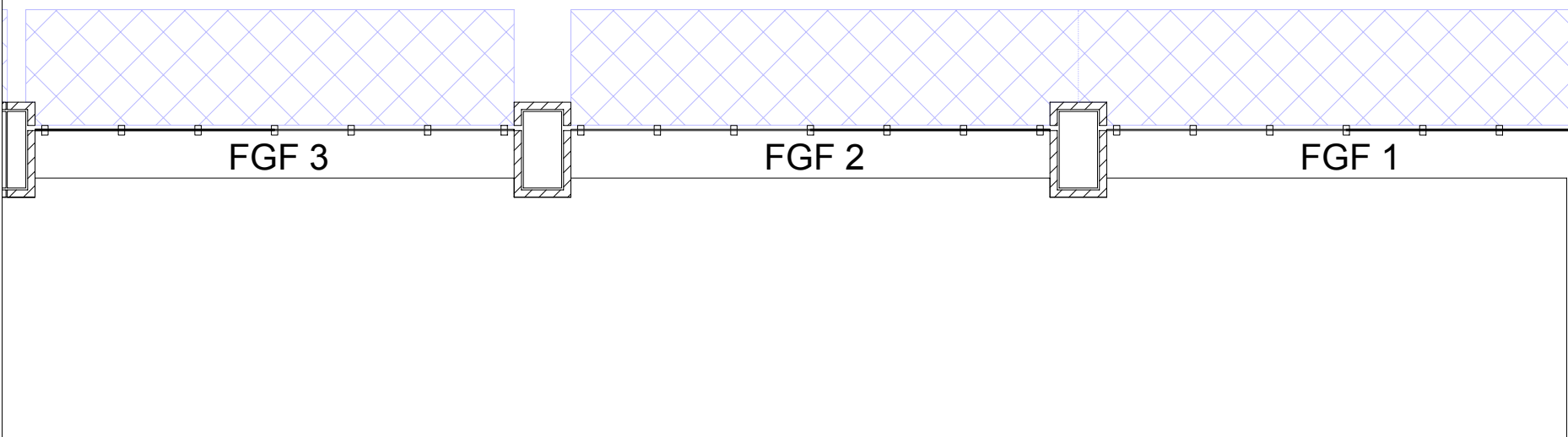
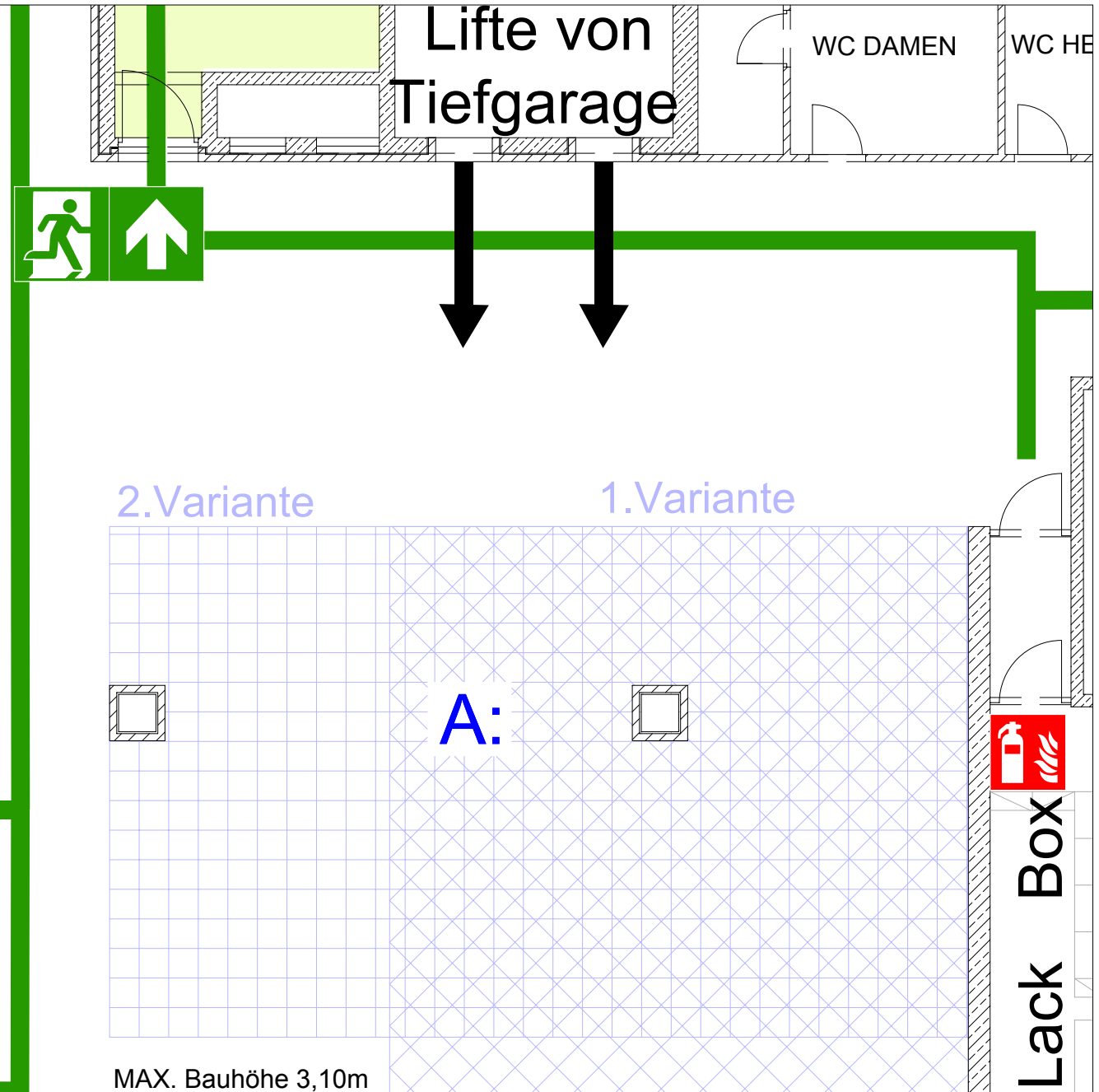
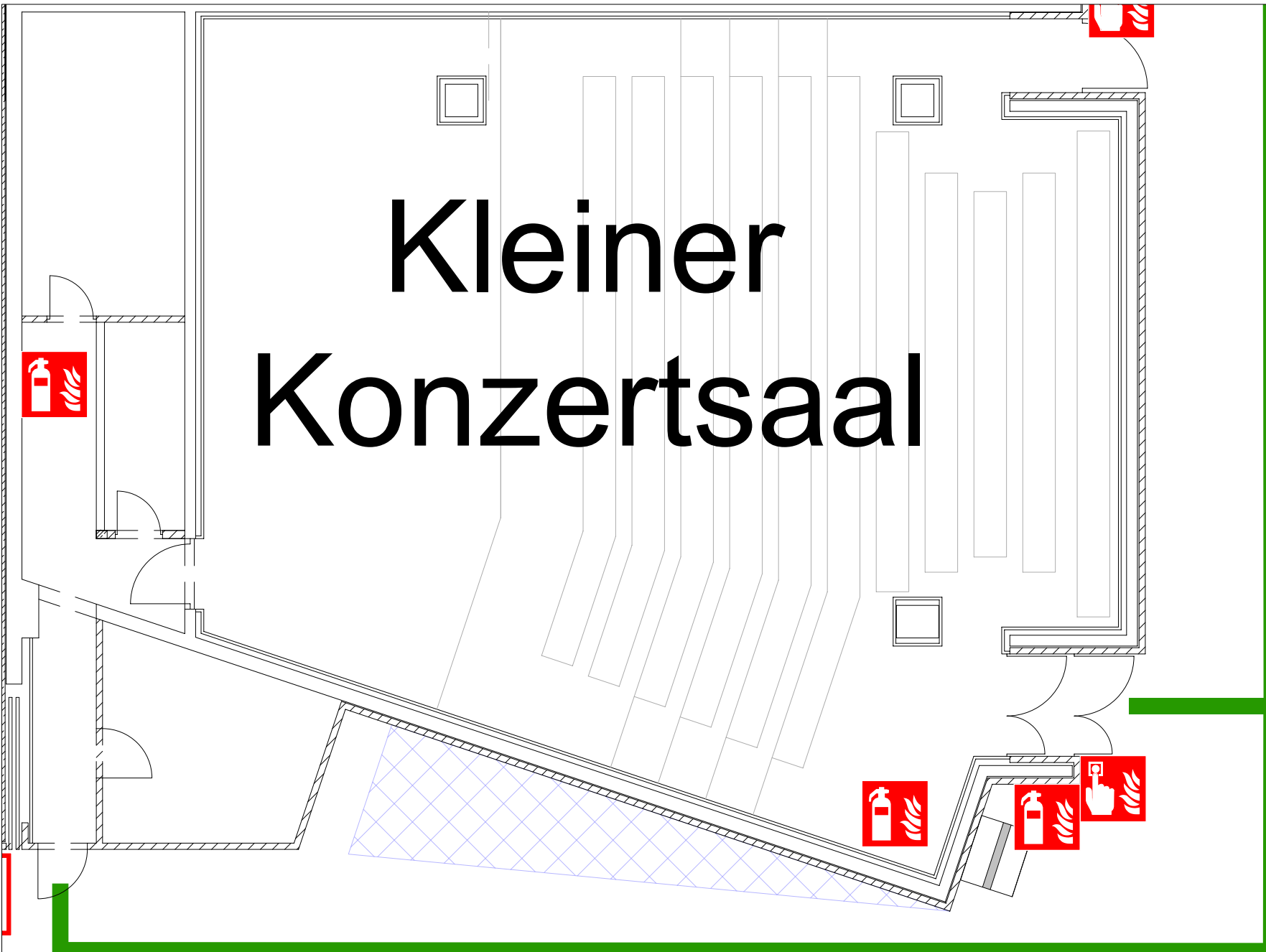


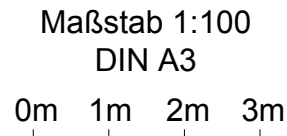
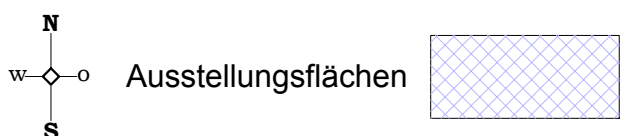
Kleiner Konzertsaal



Auf den genehmigten Flächen dürfen nur nichtbrennbare Baustoffe A1 oder A2 nach DIN 4102 bzw. DIN EN 13501 verwendet werden. In begründeten Fällen, nach Absprache, dürfen geringe Mengen nach DIN 4102, Klasse B1 bzw. DIN EN 13501 Teil 1, mind. Klasse C-s3, d2 eingebracht werden. Ein Nachweis der Schwerentflammbarkeit, durch ein anerkanntes Prüfinstitut muss vorliegen. Bodenabdeckungen, wie z.B. Teppiche, Span-, Holz-, Kunststoffplatten müssen mindestens B1 haben. Zwischen zwei Bodenabdeckungen der Baustoffklasse B1 muss eine nichtbrennbare Zwischenschicht gelegt werden. (z.B. Glasstoff mind. 350g/m², Metallplatten, Gipskartonplatten) Deckensprinkler dürfen nicht beeinträchtigt werden.

**KK - Foyer
1.OG**

A: Im Foyer Kleiner Konzertsaal müssen von der genehmigten Ausstellungsfläche in beiden Varianten mindestens 50 % begehbar bleiben.



Erstellt am:
28 September 2016

Gasteig München GmbH
Rosenheimer Strasse 5
81667 München
www.gasteig.de

