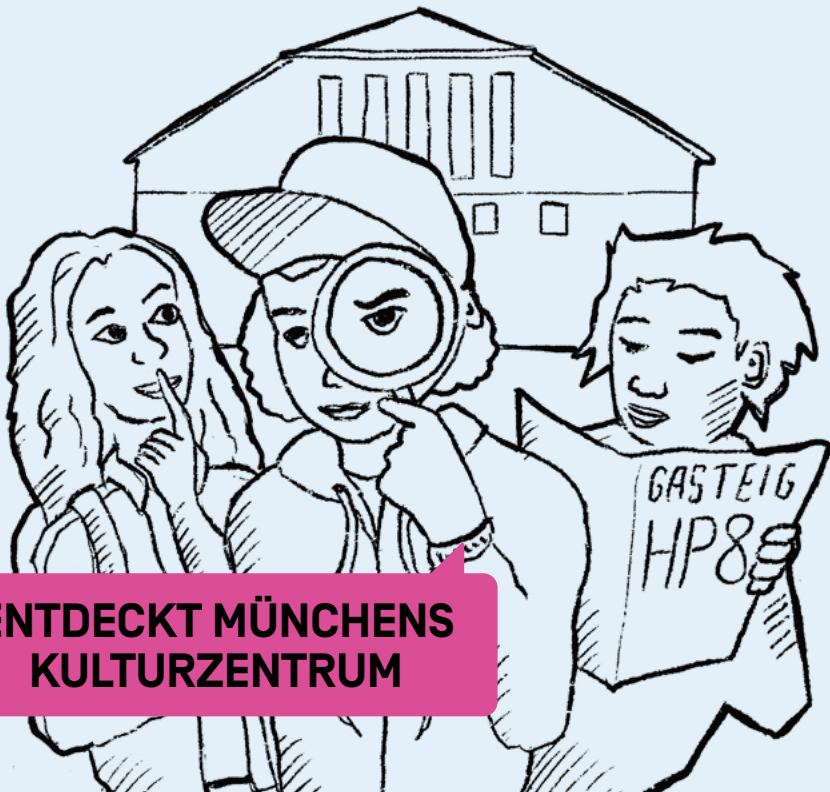


GASTEIG HP8

Kultur für München

GEBURTSTAGS- RALLYE

DURCH DEN
GASTEIG HP8



ENTDECKT MÜNCHENS
KULTURZENTRUM

WILLKOMMEN IM GASTEIG HP8!

Wie gut kennt ihr den Gasteig HP8? Entdeckt mit dieser Rallye Europas größtes Kulturzentrum. An verschiedenen Stationen auf dem HP8-Areal warten knifflige und lustige Aufgaben auf euch.

SO FUNKTIONIERT'S:

- Findet die Stationen.
- Löst die Fragen.
- Notiert die richtigen Buchstaben.
- Bringt das Lösungswort zum Infoschalter und holt euch die Überraschung.

Tipp: Wenn ihr nicht alle Antworten findet, kein Problem: Versucht einfach, die Lösung zu erraten.

Empfohlen für Kinder von 8 bis 12 Jahren

Dauer: ca. 30 Minuten

Start und Ende: Halle E, Infoschalter im Erdgeschoss

Alle Stationen sind barrierefrei zugänglich.

Viel Spaß!

1. Welche Farbe haben die Sessel im GAIa Café hier in der Halle E?

- gelb [I]
- grün [O]
- blau [P]

2. Stellt euch in die Mitte der Halle und schaut nach oben. Seht ihr den gelben Balken? Das ist ein Kran! Damit hängen wir Lampen und Lautsprecher auf. Wie viel Gewicht hält er aus?

- 80.000 Kilo [U]
- 8.000 Kilo [M]
- 8.800 Kilo [A]



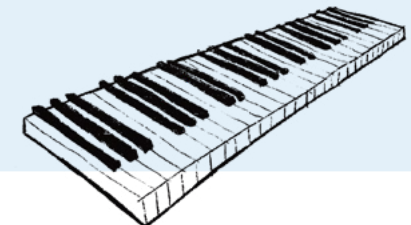
3. Warum heißen wir „Gasteig HP8“?

- Weil es hier 8 Bühnen gibt. [N]
- Weil alle Kinder bis 8 Jahren mal ins Konzert gehen sollen. [D]
- Weil der Gasteig in der Hans-Preißinger-Straße 8 ist. [K]



4. Der Gasteig HP8 hat jeden Tag von 7 bis 23 Uhr geöffnet und damit auch die Stadtbibliothek. Im 2. Stock gibt's zwei E-Pianos. Wie viele schwarze Tasten haben die beiden Klaviere insgesamt?

- 88 [X]
- 36 [S]
- 72 [N]



5. Sucht die Goldschmiedewerkstatt der Münchner Volkshochschule in der Halle E. Welche Nummer hat der Raum?

[Tipp: Beim Aufzug zeigt ein Schild, wo sich verschiedene Räume befinden.]

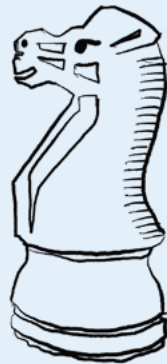
- E.OG1.10 [L]
- E.OG2.01 [O]
- E.OG3.02 [I]

6. Direkt neben der Halle E ist die große Isarphilharmonie. Dort treten viele Stars und Orchester auf. Welches Instrument ist am schwersten?

- Kontrabass [B]
- Trompete [W]
- Harfe [T]

7. Jetzt geht's nach draußen. Wie viele weiße Felder hat das Schachbrett auf der Kulturinsel vor dem Gasteig HP8? Auf die Plätze, fertig, los!

- 30 [C]
- 64 [E]
- 32 [U]



8. Seid ihr mit dem Fahrrad da? Wie viele Fahrradständer gibt es vorne am Haupteingang vor der Halle E?

- 60 [A]
- 50 [T]
- 55 [O]

9. Platter Reifen? Bei den Fahrradständern gibt es eine Werkzeugstation. Wie viel BAR Luftdruck braucht ein Reifen mit 40 mm Breite?

- 4,0 [R]
- 40 [U]
- 0,4 [L]



10. Wir mögen Tiere, aber im Gebäude sind sie nicht erlaubt. Es gibt nur eine Ausnahme:

Für welches Tier? [Tipp: Die Antwort steht an der Eingangstür in der Hausordnung.]

- Führungshund [R]
- Schmuskatze [P]
- Zirkuspony [Q]



11. Jeden Monat gibt es ein Gasteig-Magazin mit Veranstaltungen und Geschichten. Wie viele Hefte werden jeweils gedruckt?

[Tipp: Schaut ins Impressum ganz hinten im Heft.]

- 20.000 [U]
- 22.000 [P]
- 40.000 [I]

12. Die Gebäude auf dem Gelände haben Buchstaben. Welchen Saal gibt es wirklich?

- X [U]
- Y [Z]
- Z [Y]

13. Fühlt euch wie Stars! Geht zum Bühneneingang der Isarphilharmonie. Welche Adresse steht dort?

- Hans-Preißinger-Straße 4a [E]
- Schäftlarnstraße 3 [D]
- Thalkirchnerstraße 10 [H]



14. Bei der Hausnummer Hans-Preißinger-Straße 8c seht ihr drei große Fensterbilder. Was zeigt das mittlere Bild?

- Polizist [R]
- Prinzessin [I]
- Clown [P]

15. In welchem Gebäude üben Studierende der Hochschule für Musik und Theater? Vielleicht hört ihr sie sogar durch geöffnete Fenster. (Tipp: Achtet auf die Schilder beim Eingang der Gebäude.)

- Haus F [P]
- Haus G [O]
- Probensaal [S]



16. Welches Sportgerät findet ihr bei Haus F?

- Skateboard-Rampe [S]
- Basketballkorb [M]
- Trampolin [L]



17. Wie alt wird der Gasteig in der Saison 2025/2026?

- 30 Jahre [Y]
- 40 Jahre [Z]
- 20 Jahre [A]

Bereit zum Lösen:

Jetzt habt ihr alle Buchstaben für das Lösungswort gesammelt. Schreibt sie in der richtigen Reihenfolge auf.

| Buchstabe | | | | | | | | | | | | | |
|-----------|---|----|---|---|---|----|----|----|---|---|---|----|---|
| Frage-Nr. | 3 | 12 | 5 | 8 | 7 | 10 | 17 | 13 | 4 | 6 | 9 | 11 | 2 |

Habt ihr das Lösungswort? Dann auf zum Infoschalter in der Halle E (täglich 10:00-20:00 geöffnet). Dort bekommt ihr eine kleine Überraschung.

Wie hat euch die Rallye gefallen? Schreibt uns hier gerne eine Nachricht:

Danke fürs Miträtseln!

Multimediale Gasteig-Rallye

Für alle Neugierigen ab 14 Jahren gibt es eine digitale Geburtstags-Rallye. Zum Spielen ist die kostenfreie Actionbound-App erforderlich. Teilnehmende unter 16 Jahren benötigen die Einwilligung der Eltern.
Dauer: ca. 45 Minuten

Alle Infos:



gasteig.de/rallye

Feiert mit uns Geburtstag!

Alle Events zu 40 Jahre Gasteig findet ihr hier: gasteig.de/40jahre
Nichts mehr verpassen: gasteig.de/newsletter

Impressum

V.i.S.d.P. Gasteig München GmbH
Geschäftsführerin: Stephanie Jenke
Rosenheimer Straße 5 | 81667 München
Idee und Konzept: Maria Zimmerer, Anna Steinbauer
Illustrationen: Benedikt Feiten
Layout: Katharina Mörth Grafik Design

DER
GASTEIG
40
JAHRE
FEIERT
KULTUR!