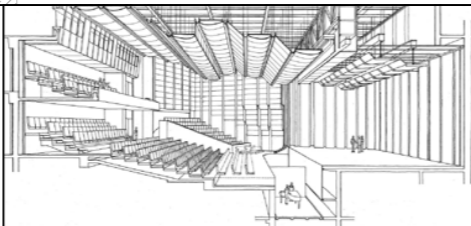


# Carl-Orff-Saal

Drauf- und Seitenansicht



**Beleuchtung:** Stellwerk mit 4x DMX 512; 240 Lastkreise a5 kW Eberl-Stecker parallel mit Schukodosen. 63 A-Anschlüsse auf der Bühne.  
 Lichtregie Lichtstellanlage: Transtechnik Focus o.Grand MA Fullsize

Fest eingebaute Scheinwerfer  
 Legende(Ziffer =KW):

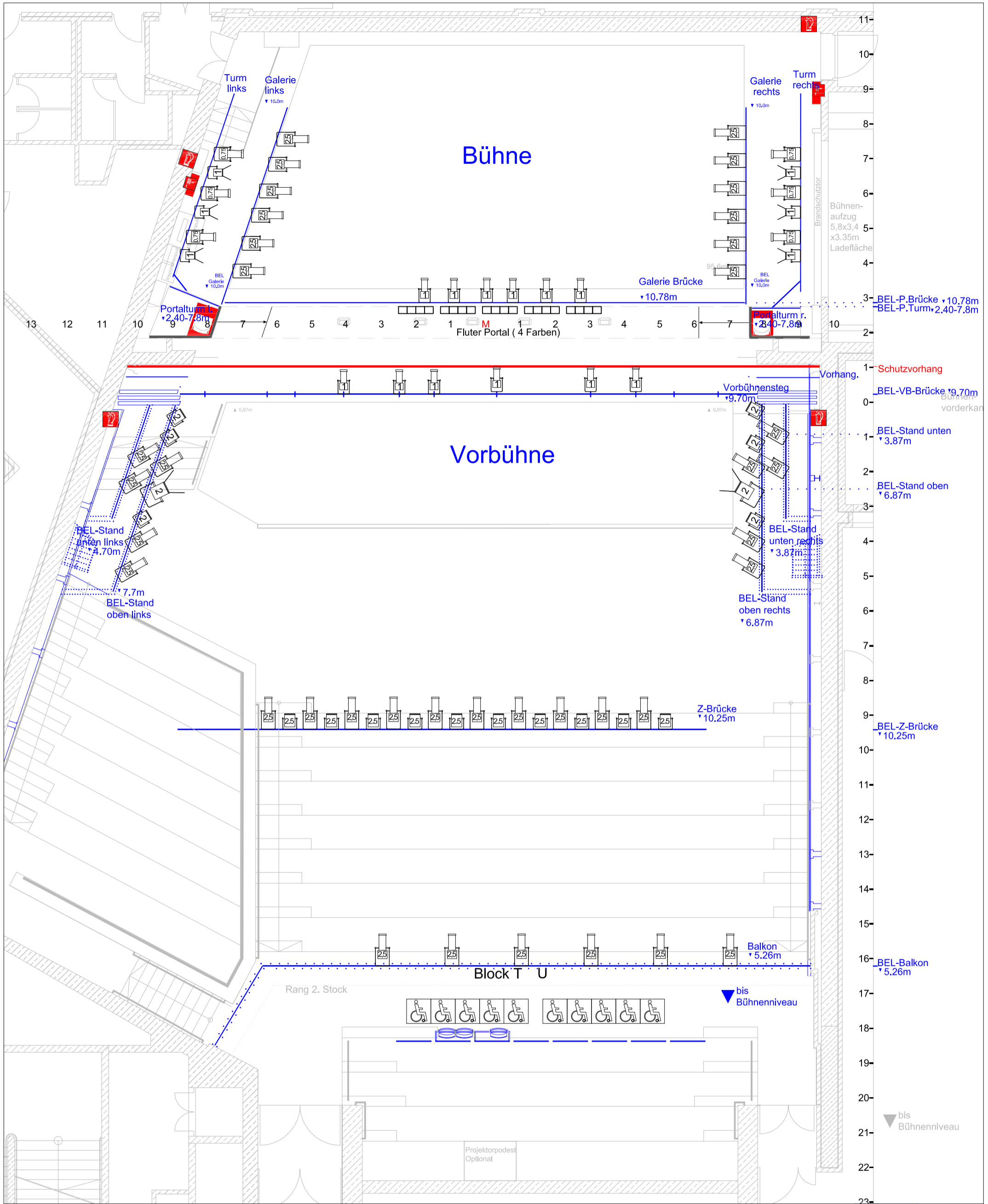
38x Profiler	12x Profiler	12x Profiler
10x PC	10x PC	2x Fresnel
		6x Fresnel

Din A3 Maßstab 1:150  
 Erstellt am:  
 20 Oktober 2009

Gasteig München GmbH  
 Rosenheimer Strasse 5  
 81667 München







Lichtregie  
 Lichtstellanlage:  
 Transtechnik Focus o.  
 Grand MA Fullsize  
 Feste Scheinwerfer-  
 bestückung  
 Maßstab 1:100

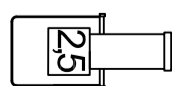
# Beleuchtungsplan COS

**Gasteig**

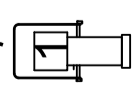
Kultur für München

Fest eingebaute  
 Scheinwerfer  
 Legende(Ziffer  
 =KW):

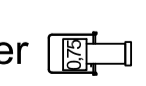
38x Profiler



12x Profiler



12x Profiler



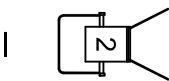
10x PC



10x PC



2x Fresnel



6x Fresnel

